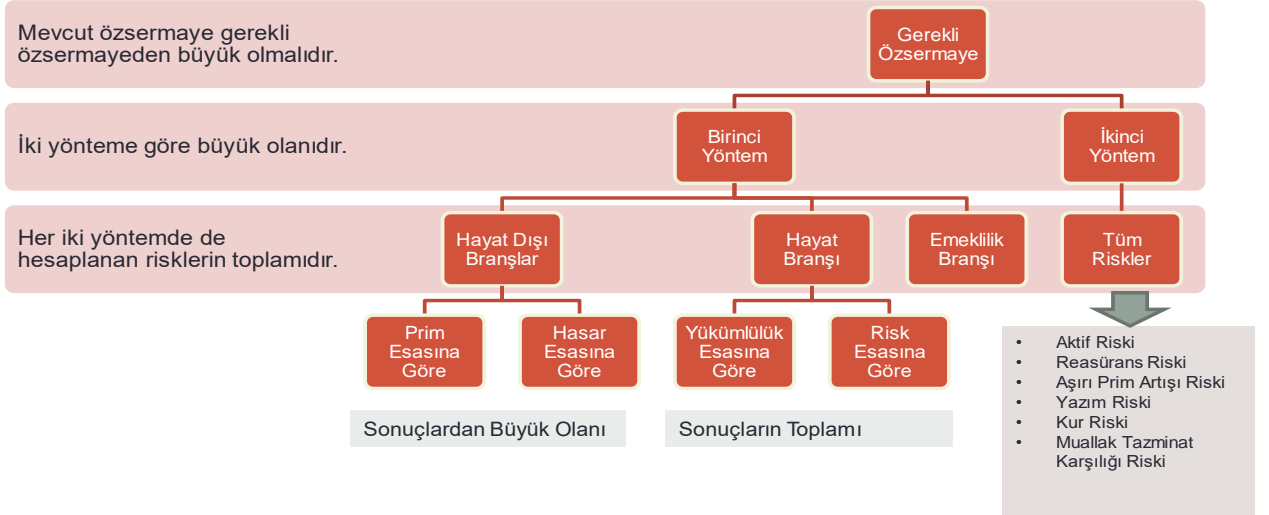


SERMAYE YETERLİLİĞİ HESAPLAMALARI

Gerekli Özsermayenin Hesaplanması



Aşırı Prim Artışı Riskinin Hesaplanması

- Aşırı prim artışı riski hesabında, hayat ve hayat dışı branşları itibarıyla brüt yazılan primlerde yıllık artış oranının sektör artış oranından %20'den fazla olması durumunda %20'yi aşan kısma karşılık gelen prim tutarı için 0,2 çarpan uygulanır.
- Yıllık brüt yazılan primler toplamı 100 milyon TL'den düşük olan şirketler için ve branşlar itibarıyla ruhsat tarihinden itibaren ilk 3 yıl aşırı prim artışı riski hesaplanmaz.
- Aşırı prim artışı ve yazım riski hesabında Sosyal Güvenlik Kurumu, Tarım Sigortaları Havuzu, Doğal Afet Sigortaları Kurumu ve Yeşil Kart Havuzuna devredilen primler dikkate alınmaz.

Aktif Riskinin Hesaplanması

- Aktif riskinin hesaplanmasında ilgili aktif kalemlerin risk ağırlıklı toplamları alınarak bulunur.
- Aktif riskinin hesaplanmasında alacakların vadesi geçmiş kısımları hesaplamalarda dikkate alınmaz.

SORU:

Türkiye’de 2010 yılında kurulmuş olan ABC Sigorta Şirketi faaliyetine hayat branşında başlamış, 2014 yılında da kaza branşı ruhsatı almıştır. 2014 ve 2015 yılı hayat ve kaza branşı prim üretimleri ile sektörün sözkonusu branşlardaki 2015 yılı prim artış oranları aşağıdaki gibidir. Bu şirket için sermaye yeterlilik mevzuatı kapsamında hesaplanması gereken aşırı prim artışı tutarı ne kadardır?

Branş	Şirketin Prim Üretimi		Sektör Prim Artış Oranı
	2014	2015	2015
Hayat	5.000	5.550	10%
Kaza	2.000	3.000	20%

A) 0

B) 120

C) 130

D) 600

E) 650

SORU:

ABC Sigorta Kooperatifi'nin sahip olduđu veriler ařađıdaki gibidir:

i.	Ödenmiř Sermaye	: 42.500.000 TL
ii.	Nominal Sermaye	: 52.000.000 TL
iii.	Sermaye Yedekleri	: 3.300.000 TL
iv.	Kâr Yedekleri	: 1.000.000 TL
v.	Geçmiř Yıllar Kârları	: 2.500.000 TL
vi.	Dengeleme Karřılıđı	: 6.750.000 TL
vii.	Sermaye Benzeri Krediler	: 3.300.000 TL
viii.	Dönem Zararı	: 5.000.000 TL
ix.	řirketin Kendi Hisseleri	: 1.250.000 TL

Sigorta ve Reasürans ile Emeklilik řirketlerinin Sermaye Yeterliliklerinin Ölçülmesine ve Deđerlendirilmesine İliřkin Yönetmelik kapsamında ařađıdaki kalemlere sahip olan ABC Sigorta Kooperatifi'nin sahip olduđu özsermaye miktarı ne kadardır?

$$= (42.500 + 3.300 + 1.000 + 2.500 + 6.750 + 3.300) - (5.000 + 1.250)$$

$$= 53.100$$

SORU:

ABC Sigorta A.Ş. 100.000.000 TL tutarında prime ve 100.000.000.000 TL sigorta bedeline sahip olan bir barajın yangın sigortası poliçesini düzenlemiştir. Şirket, söz konusu poliçenin tamamını topluluk içi olan XYZ Reasürörüne sigorta bedelinin %45'ini, topluluk dışı olan KGM Reasürörüne ise sigorta bedelinin %55'ini devretmiştir. XYZ Reasürörü Hazine ve Maliye Bakanlığı'nca belirlenen mali ve teknik yeterlilik kriterlerine göre oluşturulacak listede yer alan reasürans şirketleri arasında bulunurken, KGM Reasürörü bu listede bulunmamaktadır. Buna göre, sigorta şirketine bu sigorta işi dolayısıyla gerekli olan sermaye tutarı ne kadardır?

Topluluk İçi/Dışı	Mali Kriter	Sigorta ve Reasürans ile Emeklilik Şirketlerinin Mali Bünyelerine İlişkin Yönetmelikte Limite Kadar Kullanılacağı Belirtilen Katsayı	Sigorta ve Reasürans ile Emeklilik Şirketlerinin Mali Bünyelerine İlişkin Yönetmelikte Limiti Aşan Kısımlar İçin Kullanılacağı Belirtilen Katsayı
Topluluk İçi	Mali Kriterleri Sağlayan Şirketler	0,09	0,15
	Mali Kriterleri Sağlamayan Şirketler	0,15	0,30
Topluluk Dışı	Mali Kriterleri Sağlayan Şirketler	0,06	0,15
	Mali Kriterleri Sağlamayan Şirketler	0,12	0,30

Topluluk içi şirketlerde limit oranı %40, topluluk dışı şirketlerde ise oran %15'tir.

Çözüm:

